



Về chúng tôi

Được thành lập năm 2010, VinaLiving là thương hiệu phát triển bất động sản trực thuộc tập đoàn VinaCapital.

Hơn một thập kỷ qua, VinaLiving đã tiên phong phát triển nhiều dự án khu dân cư kết hợp nghỉ dưỡng mang phong cách riêng tại Việt Nam và đạt nhiều giải thưởng quốc tế danh giá. Chúng tôi kiên định theo đuổi triết lý “Kiến tạo phong cách sống nghỉ dưỡng tại nhà” để mang đến cho chủ sở hữu không gian sống trong lành, tĩnh tại và riêng tư.

Tại VinaLiving, chúng tôi hướng đến phong cách thiết kế sáng tạo, tinh tế và hài hòa với cảnh quan thiên nhiên. Các ngôi nhà do chúng tôi kiến tạo luôn đảm bảo tiêu chuẩn chất lượng tối ưu, sử dụng vật liệu thân thiện với môi trường và đặc biệt là hệ thống các tiện ích phục vụ nghỉ dưỡng luôn được tích hợp trong một cộng đồng cư dân riêng biệt.

Đội ngũ của VinaLiving gồm chuyên gia với nhiều năm kinh nghiệm phát triển dự án tổng thể từ phác thảo ý tưởng đến triển khai và vận hành. Bên cạnh đó, đối tác của chúng tôi là các thương hiệu danh tiếng trong các lĩnh vực như thiết kế, quản lý dự án, tài chính và vận hành. Điều này giúp đảm bảo sự tối ưu và hoàn hảo trong toàn bộ quy trình phát triển dự án.

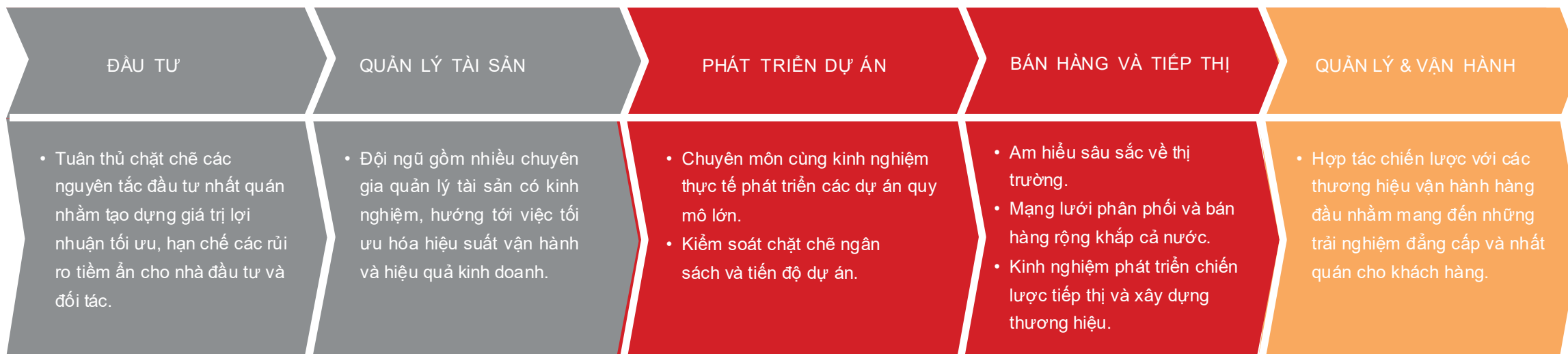


Năng lực cộng hưởng từ hệ sinh thái hoàn chỉnh

Chiến lược kiến tạo giá trị được VinaLiving xây dựng được củng cố bởi tiềm lực tài chính vững mạnh từ Tập đoàn VinaCapital và chuyên môn cao cùng kinh nghiệm dày dặn của các đối tác, là những thương hiệu quản lý - vận hành khách sạn quốc tế danh tiếng. Các thế mạnh này được phát triển và vận dụng khéo léo vào các dự án nhằm tối đa hóa giá trị cho khách hàng, nhà đầu tư và các đối tác.

 VinaCapital

 vinaliving



VinaCapital Group

Được thành lập vào năm 2003, VinaCapital là một trong những công ty quản lý đầu tư hàng đầu Việt Nam, với danh mục đầu tư đa dạng và tổng tài sản quản lý trị giá 4,0 tỷ USD. Sứ mệnh của VinaCapital là tạo ra lợi nhuận vượt trội cho các nhà đầu tư bằng cách sử dụng kiến thức chuyên sâu, mạng lưới đối tác rộng khắp cùng năng lực sáng tạo để xác định và tối ưu các cơ hội đầu tư tiềm năng tại Việt Nam.

22 năm

Kinh nghiệm tại
thị trường Việt Nam

4,0 tỷ USD

Tổng giá trị tài
sản quản lý

200+

Chuyên gia

Nhà đầu tư giàu kinh nghiệm trong lĩnh vực khách sạn và khu nghỉ dưỡng cao cấp

DANH MỤC ĐẦU TƯ CỦA CÁC QUỸ TRỰC THUỘC VINACAPITAL



Sofitel Legend
Metropole Hanoi

KHÁCH SẠN 5 SAO



Hilton Hanoi Opera

KHÁCH SẠN 5 SAO



Mövenpick Hotel Hanoi

KHÁCH SẠN 4 SAO



Mercure Hanoi La Gare

KHÁCH SẠN 4 SAO



Sheraton Nha Trang
Hotel & Spa

KHÁCH SẠN 5 SAO



Mövenpick Ho Chi Minh

KHÁCH SẠN 5 SAO

CÁC DỰ ÁN PHÁT TRIỂN BỞI ĐỐI TÁC VÀ NHÀ SÁNG LẬP



Fusion Resort Phu Quoc

KHU NGHỈ DƯỠNG 5 SAO



Fusion Resort
Cam Ranh

KHU NGHỈ DƯỠNG 5 SAO



The Grand Ho Tram
Strip - KHU PHỨC HỢP NGHỈ
DƯỠNG 5 SAO



Fusion Original Saigon
Centre - KHÁCH SẠN 5 SAO

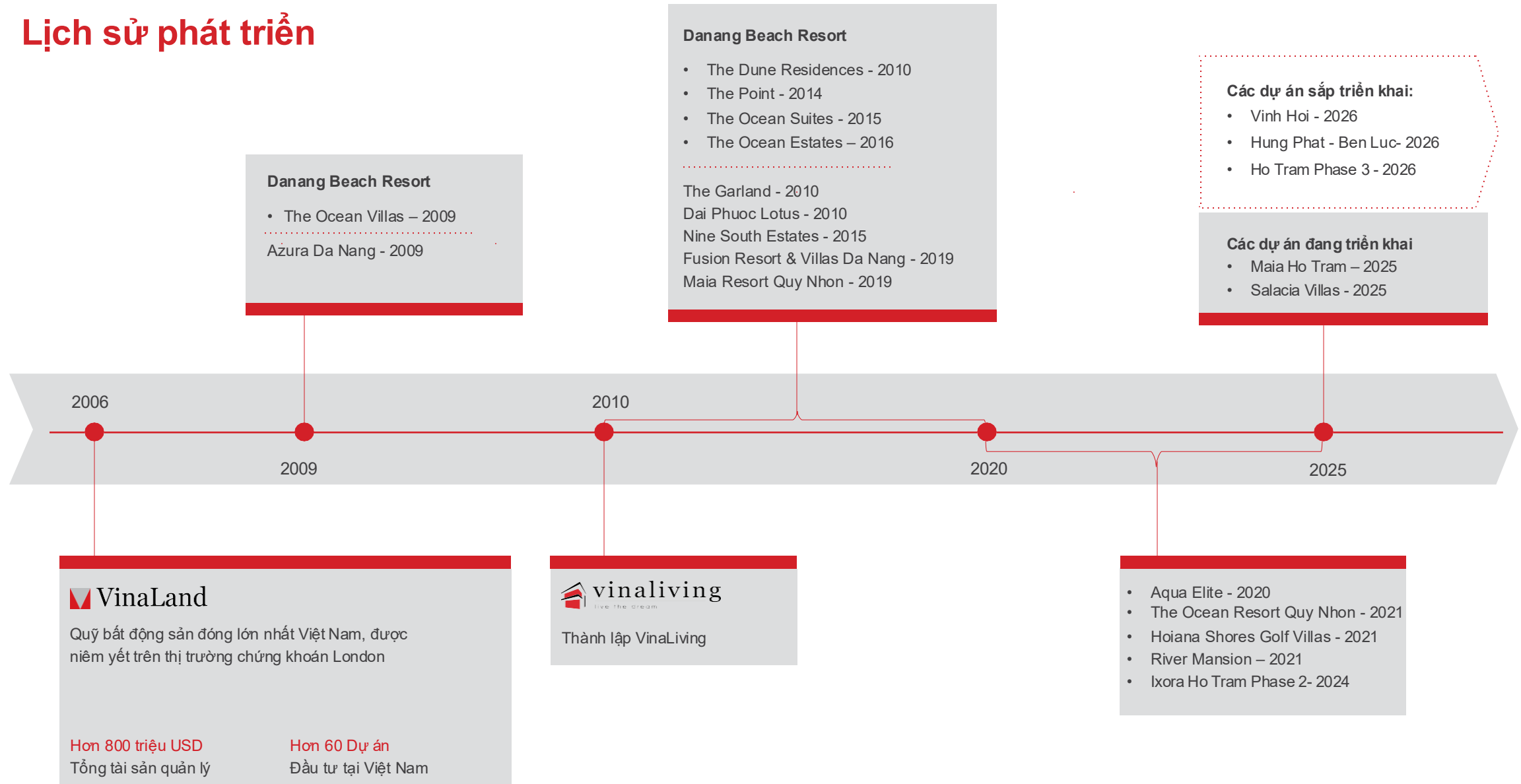


Ixora Ho Tram

KHU PHỨC HỢP NGHỈ DƯỠNG 5 SAO



Lịch sử phát triển



Các dự án tiêu biểu

Đà Nẵng



THE OCEAN VILLAS



THE DUNE RESIDENCES



THE POINT



THE OCEAN SUITES



THE OCEAN ESTATES



AZURA DA NANG



FUSION RESORT & VILLAS DA NANG



HOIANA SHORES GOLF VILLAS



MAIA RESORT QUY NHON



THE OCEAN RESORT QUY NHON



ĐẠI PHƯỚC LOTUS



THE GARLAND



SALACIA VILLAS



Gia Lai (Bình Định trước đây)

DỰ ÁN VĨNH HỘI SẮP TRIỂN KHAI



RIVER MANSION AQUA CITY



NINE SOUTH ESTATES



IXORA HO TRAM



MAIA RESORT HO TRAM

Tây Ninh (Long An trước đây)



BEN LUC WATERFRONT SẮP TRIỂN KHAI



CÁC GIẢI THƯỞNG QUỐC TẾ ĐẠT ĐƯỢC / INTERNATIONAL PROPERTY AWARDS

2011			2012 - 2013		2014 - 2015			2015 - 2016		2016 - 2017			2017 - 2018	2018 - 2019		2023						
																						
Bloomberg			HSBC		Maybank			PROPERTY REPORT	GROHE		GROHE		GROHE	GROHE		SALICE		GROHE				



An aerial photograph of a lush green forest. A river or stream flows through the center of the image, creating a winding path. The forest is dense and vibrant green, with some lighter green areas indicating different types of vegetation or perhaps a clearing. The overall scene is serene and natural.

“Kiến tạo phong cách sống nghỉ dưỡng tại nhà”



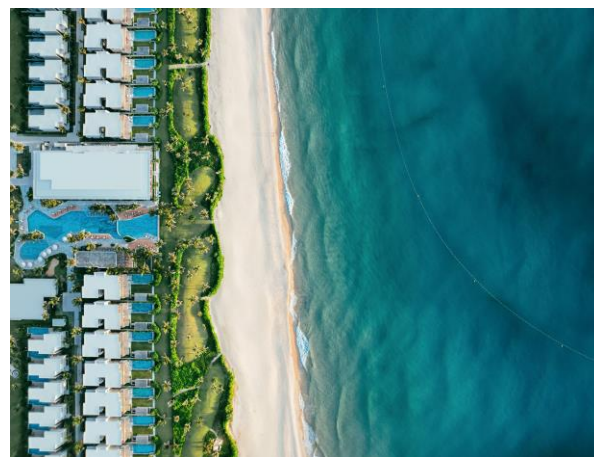
Vị trí đặc địa

Các dự án của VinaLiving luôn được đặt tại những vị trí đặc địa, nơi hội tụ trọn vẹn giá trị tự nhiên, văn hóa và cộng đồng bản địa. Vị trí chiến lược để mang lại giá trị lâu dài và bền vững cho chủ sở hữu – không chỉ về mặt đầu tư, mà còn cả giá trị tinh thần và trải nghiệm sống.

Đối với các dự án nghỉ dưỡng, VinaLiving luôn ưu tiên lựa chọn những khu vực có tiềm năng phát triển du lịch, đồng thời chú trọng việc bảo tồn và nâng tầm vẻ đẹp cảnh quan thiên nhiên Việt Nam

Với các dự án nhà ở, yếu tố kết nối được đặt lên hàng đầu. Chúng tôi đảm bảo sự thuận tiện trong di chuyển tới các khu vực chiến lược như sân bay, cao tốc, trung tâm kinh tế – đồng thời duy trì sự kết nối mật thiết với cộng đồng xung quanh.

DỰ ÁN VĨNH HỘI



VỊ TRÍ THE OCEAN RESORT QUY NHON



VỊ TRÍ MAIA RESORT QUY NHON





TOÀN CẢNH DANANG BEACH RESORT



MAIA RESORT QUY NHON



HOIANA SHORES GOLF VILLAS

Thiết kế sáng tạo và bền vững

Với sự am hiểu sâu sắc về vùng đất nơi dự án tọa lạc, cùng khả năng nắm bắt và định hình các xu hướng sống quốc tế, VinaLiving tạo nên những sản phẩm có giá trị bền vững theo thời gian.

Chúng tôi hợp tác với các kiến trúc sư và đơn vị thiết kế hàng đầu – không chỉ để hiện thực hóa tầm nhìn, mà còn để sáng tạo nên những xu hướng thiết kế hiện đại, độc đáo. Mỗi thiết kế đều cân nhắc tới yếu tố dài hạn: kết nối con người với thiên nhiên, tôn vinh trải nghiệm sống, và bảo đảm sự phát triển bền vững cho cộng đồng



THE OCEAN RESORT QUY NHON



Tôn trọng văn hóa bản địa



THE OCEAN VILLAS DA NANG

Tôn trọng văn hóa bản địa là kim chỉ nam trong mọi quy trình phát triển dự án của VinaLiving. Chúng tôi chú trọng tuyển chọn vật liệu xây dựng chất lượng cao, đồng thời ưu tiên sử dụng các chất liệu địa phương và kỹ thuật thủ công truyền thống – từ thiết kế cho đến thi công.

Điều này không chỉ giúp tôn vinh bản sắc vùng miền, mà còn tạo nên những công trình mang chiều sâu văn hóa, đầy cảm xúc và giàu giá trị bền vững.



NINE SOUTH ESTATES



MAIA RESORT QUY NHON



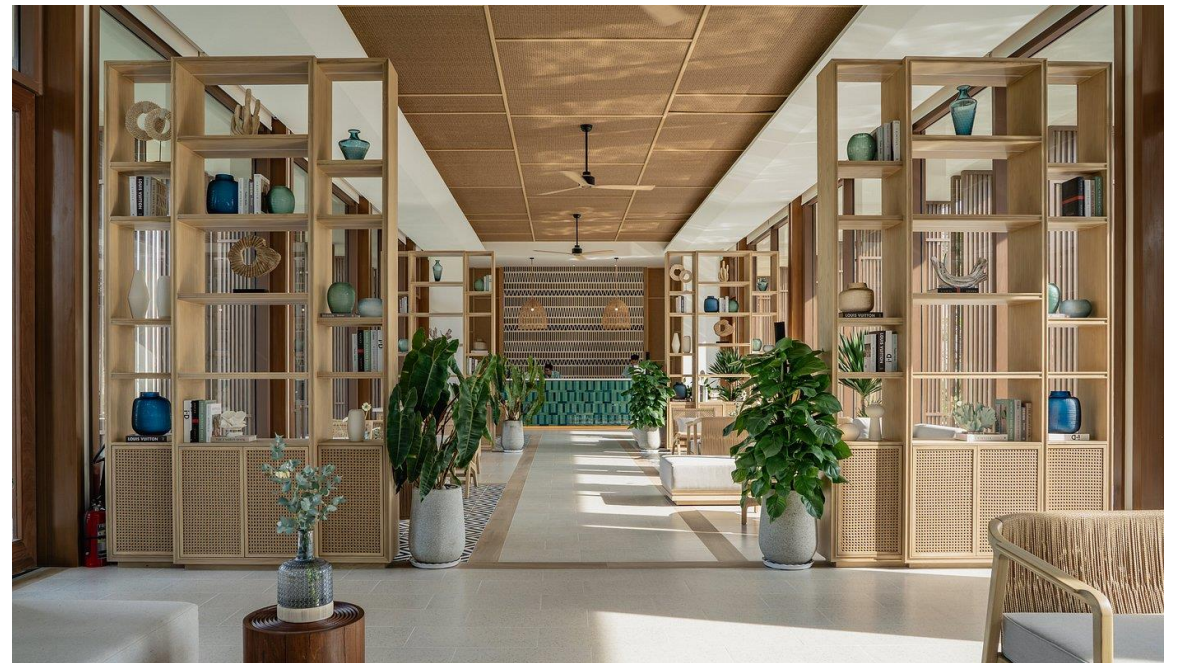
Thương hiệu vận hành danh tiếng



THE OCEAN RESORT QUY NHON

VinaLiving hợp tác chiến lược với các thương hiệu vận hành hàng đầu nhằm mang đến những trải nghiệm đẳng cấp và nhất quán cho khách hàng.

Một trong những đối tác vận hành tiêu biểu là Fusion. Bên cạnh đó, VinaLiving cũng hợp tác với các thương hiệu quốc tế danh tiếng như Accor, Hilton, Starwood, New World, Hyatt, và các thương hiệu đang phát triển mạnh tại Việt Nam như Maia.



THE OCEAN RESORT QUY NHON



Xây dựng cộng đồng “Wellness”



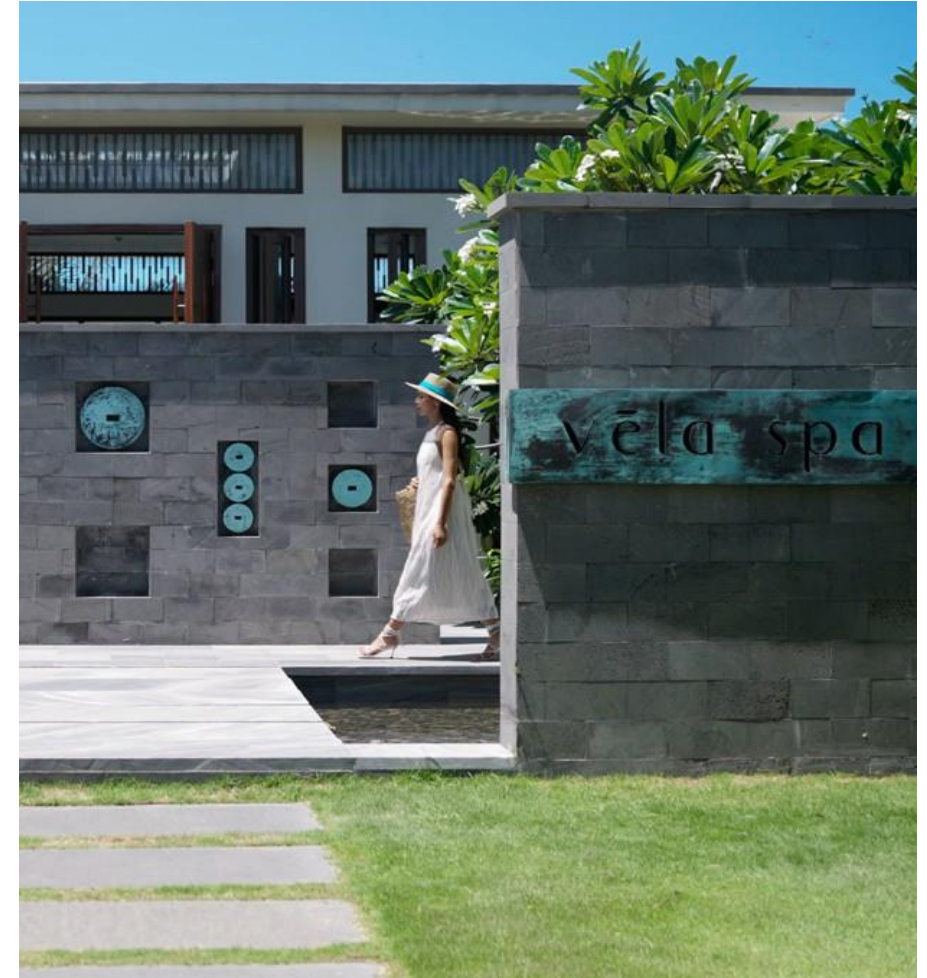
YOGA PAVILLON TẠI THE OCEAN RESORT QUY NHƠN

Luôn nhất quán với triết lý phát triển cộng đồng thịnh vượng đi đôi với trải nghiệm sống khác biệt, VinaLiving kiến tạo các sản phẩm lấy cảm hứng từ di sản ngàn năm của người Việt. Chúng tôi tin rằng sự thịnh vượng không chỉ đo bằng giá trị tài sản, mà còn nằm ở sức khỏe thể chất, tinh thần và cảm xúc của cư dân.

Mỗi dự án không chỉ đơn thuần là một nơi để sống hay nghỉ dưỡng, mà là không gian để phát triển, kết nối và tận hưởng cuộc sống một cách trọn vẹn. Từ đó, VinaLiving mang đến giá trị bền vững không chỉ cho chủ sở hữu, mà còn cho cộng đồng và các thế hệ tương lai.



FUSION RESORT & VILLAS DA NANG



VÊLA SPA – THE OCEAN RESORT QUY NHƠN



Phát triển bền vững và trách nhiệm cộng đồng

VinaLiving chú trọng xây dựng và phát triển các dự án bất động sản với tính thẩm mỹ cao và mang giá trị bền vững. Với mục tiêu giảm thiểu phát thải carbon hơn và sử dụng tài nguyên hiệu quả hơn trong lĩnh vực khách sạn, chúng tôi cam kết áp dụng chứng chỉ công trình xanh EDGE cho 100% danh mục đầu tư bất động sản nghỉ dưỡng sẽ được xây dựng trong những năm tới.

Trong quá trình phát triển dự án, chúng tôi cũng đặc biệt quan tâm tới yếu tố xã hội nhằm tạo môi trường phát triển bền vững cho người dân địa phương.



THE THON & ĐẠI DỰ ÁN VĨNH HỘI



Phát triển bền vững và trách nhiệm cộng đồng

Tại giai đoạn thiết kế, VinaLiving đã giành được chứng chỉ EDGE cho các dự án sau:

Blue Whale Bay - The Hill - Khu Tiện Ích Chung



52% Tiết Kiệm Năng Lượng
36% Tiết Kiệm Nước
40% Giảm Năng Lượng Dùng Để Sản Xuất Vật Liệu

The Ocean Villas Quy Nhơn - Khu Biệt Thự



25% Tiết Kiệm Năng Lượng
22% Tiết Kiệm Nước
46% Giảm Năng Lượng Dùng Để Sản Xuất Vật Liệu

Blue Whale Bay - The Hill - Khu Biệt Thự



22% Tiết Kiệm Năng Lượng
24% Tiết Kiệm Nước
41% Giảm Năng Lượng Dùng Để Sản Xuất Vật Liệu

The Ocean Suites, The Ocean Avenue & Khu Tiện Ích Chung



34% Tiết Kiệm Năng Lượng
42% Tiết Kiệm Nước
44% Giảm Năng Lượng Dùng Để Sản Xuất Vật Liệu

ĐỘI NGŨ

Hơn một thập kỷ qua, VinaLiving đã không ngừng kiến tạo giá trị cùng những trải nghiệm tuyệt vời được bảo chứng bằng một danh mục các dự án chất lượng.

Thành quả này nhờ sự đóng góp quan trọng của đội ngũ nhân sự là các chuyên gia nhiều năm kinh nghiệm, chuyên môn vững vàng, cộng với sự am hiểu sâu sắc về khách hàng và thị trường.







Don Lam

ĐỒNG SÁNG LẬP VÀ TGD
VINACAPITAL SÁNG LẬP VINALIVING

Với hơn 20 năm kinh nghiệm tại Việt Nam, ông Don Lam là chuyên gia đầu tư, mua bán và sáp nhập, tái cấu trúc doanh nghiệp và tư nhân hóa. Trong vai trò là đối tác sáng lập của VinaCapital, ông Don Lam đã đưa công ty từ một nhà quản lý quỹ 10 triệu USD vào năm 2003 trở thành một tập đoàn quản lý đầu tư hàng đầu Đông Nam Á, có danh mục đầu tư đa dạng với tổng giá trị tài sản quản lý hơn 3,9 tỷ USD.

Nhằm mục đích hỗ trợ cộng đồng, ông Don Lam đã thành lập VinaCapital Foundation, với sứ mệnh mang đến cho trẻ em và thanh thiếu niên Việt Nam các cơ hội phát triển thông qua các dự án y tế và giáo dục. Ngoài vai trò tại VinaCapital, ông còn là Phó Chủ tịch Ủy ban Phát triển Khu vực Tư nhân (chính thức gọi là Ủy ban IV thuộc Hội đồng Tư vấn cải cách thủ tục hành chính của Thủ tướng Chính phủ) và Phó Chủ tịch Viện Phát triển Kinh tế Tuần hoàn (ICED).

Ông tốt nghiệp ngành Thương mại và Khoa học Chính trị tại Đại học Toronto và nhận bằng Tiến sĩ danh dự về Kinh doanh của Học viện Công nghệ Hoàng gia Melbourne.



Đỗ Chí Hiếu, CFA

GIÁM ĐỐC ĐIỀU HÀNH VINACAPITAL
CHỦ TỊCH ĐIỀU HÀNH KIỂM
TGD VINALIVING

Ông Đỗ Chí Hiếu là Giám đốc Điều hành Bộ phận Đầu tư và phát triển bất động sản của VinaCapital. Ông Hiếu cũng từng là quản lý đầu tư của quỹ Vinaland, quỹ đầu tư bất động sản có quy mô lớn nhất tại Việt Nam do VinaCapital quản lý có quy mô hơn 800 triệu USD.

Ngoài thời gian công tác tại VinaCapital, ông Hiếu từng đảm nhiệm vị trí Giám đốc Tư vấn Tài chính của Deloitte Việt Nam và Trưởng bộ phận mua bán và sáp nhập (M&A) của Tập đoàn Vingroup, trong thời gian này ông đóng vai trò chủ chốt trong gần 50 thương vụ M&A trong nhiều lĩnh vực đa dạng như bán lẻ, logistics, bất động sản v.v... với tổng trị giá hơn 2 tỷ USD.

Ông Hiếu tốt nghiệp Cử nhân Quản trị Kinh doanh và Hệ thống Thông tin tại Đại học Macquarie, Sydney, và Thạc sĩ Quản trị Kinh doanh tại Đại học Hawaii, Manoa. Ông cũng sở hữu chứng nhận CFA.



Trần Thanh Hải

THÀNH VIÊN BAN ĐIỀU HÀNH

Ông Trần Thanh Hải có hơn 10 năm kinh nghiệm trong lĩnh vực bất động sản với thế mạnh trong mảng tìm kiếm dự án đầu tư, cấu trúc dự án đầu tư, huy động vốn ngân hàng và đàm phán thương mại. Ông cũng có nhiều kinh nghiệm quản lý các danh mục đầu tư, thực thi quy trình giải ngân và hoàn tất giao dịch.

Ông cũng tham gia quản lý danh mục đầu tư tại quỹ VinaLand và VinaCapital Group với tổng giá trị đầu tư và thoái vốn trên 800 triệu USD, bao gồm bất động sản du lịch, nghỉ dưỡng, thương mại, khu dân cư và dự án phức hợp.

Ông Hải có kiến thức chuyên sâu về thị trường và mạng lưới đối tác với các ngân hàng và tổ chức tài chính trong nước và quốc tế.

Ông Hải tốt nghiệp Cử nhân Khoa học ngành Toán và Máy tính của Trường Đại học Khoa học Tự nhiên, Việt Nam; Thạc sĩ Quản lý Hệ thống Thông tin (CBAM), Đại học Innotech, Pháp; Chứng chỉ Môi giới Bất động sản; và Chứng chỉ Chuyên gia Quản lý Dự án (PMP®).



Phạm Đình Huy

TRƯỞNG BỘ PHẬN ĐẦU TƯ
THÀNH VIÊN BAN ĐIỀU HÀNH

Ông Phạm Đình Huy có sáu năm kinh nghiệm lãnh đạo đội ngũ đầu tư trong lĩnh vực Bất động sản tại Việt Nam, bảy năm trong lĩnh vực Dịch vụ Tài chính tại một công ty tư vấn hàng đầu ở Úc và bảy năm trong lĩnh vực Ngân hàng Đầu tư.

Vai trò gần đây nhất của ông là Phó Chủ tịch Điều hành – Đối tác Tài chính Doanh nghiệp tại Keppel Vietnam. Trước đó, ông từng đảm nhiệm vị trí Giám đốc Đầu tư Tập đoàn tại Nam Long Investment Corporation, và giữ các chức vụ cấp cao tại AMP Capital (Úc) và SSI (Việt Nam), bao gồm Giám đốc Ngân hàng Đầu tư.

Ông Huy tốt nghiệp Cử nhân Tài chính Ngân hàng và Kế toán tại Đại học Monash, Úc.



Nguyễn Hoàng Sơn

TRƯỞNG BỘ PHẬN PHÁT TRIỂN
THÀNH VIÊN BAN ĐIỀU HÀNH

Ông Nguyễn Hoàng Sơn có gần 30 năm kinh nghiệm trong lĩnh vực phát triển bất động sản, với thế mạnh trong mảng bất động sản du lịch và nghỉ dưỡng.

Trước khi gia nhập VinaCapital, ông Sơn là Giám đốc Dự án tại Hyatt Regency Ho Tram, Long Hai, và Le Meridien Danang thuộc IFF Holdings.

Ông cũng từng đảm nhiệm vị trí Giám đốc Dự án tại Serenity Holding, phụ trách phát triển các dự án nổi bật thuộc danh mục đầu tư của Lodgis như: Fusion Cam Ranh, Fusion Phu Quoc, và Fusion Suites Saigon.

Ông Sơn tốt nghiệp ngành Xây dựng kỹ thuật Dân dụng, Đại học Mở TP. Hồ Chí Minh.



Hồ Thị Mỹ Diễm

GIÁM ĐỐC TÀI CHÍNH TẬP ĐOÀN

Bà Hồ Thị Mỹ Diễm có hơn 27 năm kinh nghiệm trong lĩnh vực tài chính và kế toán, đặc biệt là mảng dịch vụ tài chính. Trước khi gia nhập VinaCapital, bà Diễm là Kiểm toán Trưởng tại PricewaterhouseCoopers (PwC) trong 8 năm tại Việt Nam và 2 năm theo hợp đồng với PwC Sydney. Bà cũng là Quản lý Báo cáo Quỹ tại State Street Australia Limited (Văn phòng Sydney) từ năm 2005 đến 2007.

Tại VinaCapital, Bà Diễm là Giám Đốc Tài chính Tập đoàn phụ trách các hoạt động quản lý tài chính và kế toán như: quản lý tài sản, các khoản đầu tư chính, và tất cả các quỹ trong danh mục của VinaCapital.

Bà Diễm tốt nghiệp Cử Nhân Quản trị Kinh doanh tại Đại học Mở TP. Hồ Chí Minh. Bà là thành viên của Hiệp Hội Kế toán Công chứng Anh Quốc.



Phạm Thị Vân Trang

TRƯỞNG BỘ PHẬN PHÁP LÝ DỰ ÁN

Bà Phạm Thị Vân Trang đảm nhiệm vai trò Giám đốc Pháp lý của tập đoàn VinaCapital, phụ trách các lĩnh vực chính về bất động sản như: đô thị, công nghiệp, nghỉ dưỡng, vv. Đồng thời xử lý các thủ tục pháp lý khác về thuế và khoản vay từ nước ngoài. Bà Trang từng tham gia với vai trò tương tự trong bốn năm làm việc tại VinaLand, một trong những quỹ đầu tư bất động sản lớn nhất Việt Nam có quy mô hơn 800 triệu USD, niêm yết trên sàn giao dịch chứng khoán London.

Trước khi đồng hành cùng tập đoàn VinaCapital, bà Trang là Giám đốc Kế hoạch của Công ty Cổ phần đầu tư & kinh doanh nhà Khang Điền - một trong những đơn vị phát triển bất động sản lớn nhất Việt nam với giá trị vốn hóa thị trường khoảng 26,000 tỷ (2022), khi đó, bà Trang tham gia và quản lý nhiều lĩnh vực như xây dựng kế hoạch pháp lý dự án từ khi đầu tư hoặc kêu gọi đầu tư đến khi hoàn thiện toàn bộ dự án.

Trước đó, bà Trang đã có hơn 03 năm giữ vai trò trợ lý Chủ tịch HĐQT kiêm Tổng giám đốc CTCP Quốc Cường Gia Lai.



Bà Trương Thị Minh Hạnh có hơn 15 năm kinh nghiệm trong mảng phát triển thương hiệu, dịch vụ khách hàng, bán hàng, tiếp thị và cho thuê trong lĩnh vực bất động sản tại VinaCapital.

Bà phụ trách tiếp thị và bán hàng cho các dự án khu dân cư cao cấp bao gồm: The Ocean Villas, The Beach Front Enclave, The Dune Residences, Azura, The Point, The Ocean Suites Tòa A & B, The Ocean Estates, Fusion Resort & Villas Đà Nẵng và Maia Resort Quy Nhơn.

Bà tốt nghiệp ngành Quản trị Kinh doanh, Đại học Kinh tế và bằng MBA của Đại học Quản trị Paris (Pháp).

Trương Thị Minh Hạnh

GIÁM ĐỐC KINH DOANH & TIẾP THỊ



Ông Lê Thanh Thành Công có kiến thức chuyên sâu về vận hành và quản lý kinh doanh. Ông gia nhập VinaCapital từ Keppel Land Vietnam, nơi ông từng giữ vị trí Phó Chủ Tịch bộ phận Phát Triển Dự Án / Bất Động Sản Nhà Ở và đảm nhiệm vai trò Phó Tổng Giám Đốc cho một dự án nhà ở quy mô lớn tại khu vực phía Nam TP. Hồ Chí Minh.

Trước đó, Công có hơn 10 năm kinh nghiệm quản lý các hoạt động Sales & Marketing cho các chủ đầu tư lớn trong nước như Nam Long, Novaland, An Gia.

Công sở hữu bằng MBA từ Đại học San Diego State (Mỹ) và bằng Cử nhân từ Đại học Manchester (Anh).

Lê Thanh Thành Công

TRƯỞNG BỘ PHẬN KINH DOANH & TIẾP THỊ

DỰ ÁN

Kiến tạo dự án tại các vị trí đặc địa mang đến không gian sống chất lượng với phong cách thiết kế sáng tạo, chần chu và dịch vụ chuyên nghiệp.



ĐÀ NẴNG





THE OCEAN VILLAS

The Ocean Villas Da Nang

The Ocean Villas là dự án biệt thự biển khép kín đầu tiên được ra mắt tại thị trường Đà Nẵng vào năm 2009, mở đầu kỷ nguyên biệt thự biển sang trọng, tạo nên một dòng sản phẩm mới độc đáo và khác biệt.

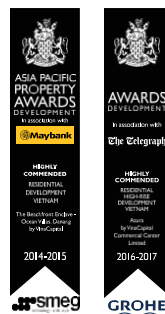
Một dòng sông nhỏ uốn lượn qua khu vườn trước sân chính là điểm nhấn độc đáo trong thiết kế cảnh quan.



VỊ TRÍ DỰ ÁN	ĐÀ NẴNG
QUY MÔ DỰ ÁN	21 HA
LOẠI DỰ ÁN	HOSPITALITY VILLAS
THÀNH PHẦN DỰ ÁN	114 BIỆT THỰ, HỒ BƠI, TIDE SPA, NHÀ HÀNG, SÂN TENNIS

Đã hoàn thành và đang vận hành





AZURA

TỰ DUY SÁNG TẠO, SỐNG ĐẲNG CẤP

Azura Đà Nẵng

Azura nằm tại vị trí đắc địa trong World Trade Center Đà Nẵng, một dự án phức hợp đẳng cấp quốc tế gồm căn hộ, trung tâm thương mại, khách sạn, giải trí và mua sắm. Với quy mô 9 ha, Azura được kiến tạo để tăng sức bật cho thành phố lớn thứ ba của Việt Nam, mang đến cuộc sống tiện nghi vượt trội với hệ sinh thái tiện ích nội khu hiện đại, đáp ứng nhu cầu sống năng động và đẳng cấp của cư dân.



VỊ TRÍ DỰ ÁN	ĐÀ NẴNG
QUY MÔ DỰ ÁN	0,3 HA
LOẠI DỰ ÁN	RESIDENTIAL APARTMENTS
THÀNH PHẦN DỰ ÁN	225 CĂN HỘ

Đã hoàn thành và đang vận hành





DANANG BEACH RESORT

Danang Beach Resort

Danang Beach Resort là dự án khu biệt thự - khu nghỉ dưỡng phức hợp cao cấp đầu tiên tại Việt Nam của VinaLiving. Dự án đã được vinh danh tại Property Award Châu Á Thái Bình Dương ở hạng mục Best Golf Development năm 2011 và 2012.

Điểm nhấn của dự án là sân gôn The Dunes do Greg Norman thiết kế.



VỊ TRÍ DỰ ÁN	ĐÀ NẴNG
QUY MÔ DỰ ÁN	260 HA
LOẠI DỰ ÁN	RESIDENTIAL VILLAS
THÀNH PHẦN DỰ ÁN	THE OCEAN VILLAS, THE OCEAN SUITES, THE OCEAN ESTATES, THE DUNE RESIDENCES, THE POINT, WHITECAPS, TIDE SPA, SÂN GÔN

Đã hoàn thành và đưa vào vận hành





The Dune Residences

The Dune Residences, một trong những sản phẩm biệt thự sân golf đầu tiên, được bao quanh bởi sân golf 18 lỗ The Dunes do Greg Norman thiết kế, tầm nhìn hướng biển Non Nước, kiến tạo không gian sống đẳng cấp cho giới tinh hoa.

Là khu biệt thự biệt lập và đẳng cấp với 15 căn biệt thự sân golf 3 phòng ngủ, tất cả các căn đều có hồ bơi riêng và tầm nhìn đẹp.



VỊ TRÍ DỰ ÁN	ĐÀ NẴNG
QUY MÔ DỰ ÁN	1,16 HA
LOẠI DỰ ÁN	RESIDENTIAL VILLAS
THÀNH PHẦN DỰ ÁN	15 BIỆT THỰ SÂN GOLF

Đã hoàn thành và đang vận hành





The Point

The Point là bộ sưu tập những căn biệt thự sân gôn ba phòng ngủ. Nằm trên trục đường lãn gôn thứ 14 của sân The Dunes và thừa hưởng phong cách thiết kế tương tự như dự án The Dune Residences.

The Point mang đến không gian sống đậm chất nghỉ dưỡng, và đầy cảm hứng. Với khoản đầu tư ban đầu phù hợp, chỉ trong vòng 3 tháng sau khi ra mắt, 60% biệt thự đã có chủ sở hữu.



VỊ TRÍ DỰ ÁN	ĐÀ NẴNG
QUY MÔ DỰ ÁN	1,2 HA
LOẠI DỰ ÁN	RESIDENTIAL VILLAS
THÀNH PHẦN DỰ ÁN	40 BIỆT THỰ SÂN GÔN

Đã hoàn thành và đang vận hành





THE OCEAN APARTMENTS

The Ocean Suites

Với tầm nhìn toàn cảnh hướng ra biển và đảo Cù Lao Chàm, The Ocean Suites tọa lạc tại trái tim của Danang Beach Resort.

Hàng loạt các tiện ích nghỉ dưỡng cao cấp như: hồ bơi, câu lạc bộ trẻ em, thư viện và cửa hàng tiện lợi,... mang lại những trải nghiệm sống tiện nghi và đồng thời giúp gia tăng giá trị đầu tư.



VỊ TRÍ DỰ ÁN	ĐÀ NẴNG
QUY MÔ DỰ ÁN	2,4 HA
LOẠI DỰ ÁN	RESIDENTIAL APARTMENTS
THÀNH PHẦN DỰ ÁN	116 CĂN HỘ - 2 TÒA THÁP

Đã hoàn thành và đang vận hành





THE OCEAN ESTATES

The Ocean Estates

The Ocean Estates nổi bật là khu biệt thự ven biển siêu sang và độc đáo với chỉ 33 căn, sở hữu diện tích rộng lớn bậc nhất, từ 929 m² đến 1.303 m² mỗi căn, kiến tạo không gian sống đẳng cấp và riêng tư tuyệt đối.

Được lấy cảm hứng từ Greg Norman và chính phong cách sống của ông, đây là một mô hình “cộng đồng trong cộng đồng” mà ở đó sự tinh tế và chần chu được ưu tiên hàng đầu nhằm mang đến không gian sống sang trọng.



VỊ TRÍ DỰ ÁN	ĐÀ NẴNG
QUY MÔ DỰ ÁN	7,5 HA
LOẠI DỰ ÁN	RESIDENTIAL VILLAS
THÀNH PHẦN DỰ ÁN	33 BIỆT THỰ SÂN GỖN

Đã hoàn thành và đang vận hành



Fusion Resort & Villas Da Nang

Fusion Resort & Villas Đà Nẵng là sự kết tinh giữa tinh hoa nghỉ dưỡng và giá trị văn hóa bản địa, kiến tạo nên phong cách sống thượng lưu bên bờ biển Non Nước. Điểm nhấn là khu spa lớn nhất Việt Nam tại thời điểm giới thiệu, bao gồm cả một hồ bơi riêng nội khu, tạo nên trải nghiệm nghỉ dưỡng độc đáo và hứa hẹn tiềm năng đầu tư hấp dẫn.



VỊ TRÍ DỰ ÁN	ĐÀ NẴNG
QUY MÔ DỰ ÁN	15,5 HA
LOẠI DỰ ÁN	HOSPITALITY VILLAS
VAI TRÒ	NHÀ PHÂN PHỐI VÀ TƯ VẤN
THÀNH PHẦN DỰ ÁN	85 BIỆT THỰ, KHÁCH SẠN 157 PHÒNG

Đang triển khai





Hoiana - Tổ hợp nghỉ dưỡng lớn nhất miền Trung

VinaCapital là một trong những cổ đông lớn và bắt đầu phát triển dự án này từ năm 2006. Cùng với hai đối tác là Chow Tai Fook và Suncity, khu tổ hợp với quy mô 985,6 ha trở thành dự án có vốn đầu tư trực tiếp nước ngoài lớn nhất tỉnh Quảng Nam.

VinaLiving là nhà phát triển và phân phối chính của dự án.



Hoiana Shores Golf Villas

Nép mình giữa những cồn cát đẹp cuốn hút, hòa mình vào bức tranh thơ mộng của biển trời và cát trắng, Hoiana Shores Golf Villas bao gồm chỉ 88 siêu phẩm biệt thự trong khuôn viên 13,3 ha với tầm nhìn đắt giá, bao trọn biển Đông và Cù Lao Chàm.

Đây cũng sở hữu sân gôn tiêu chuẩn Championship lần đầu tiên có mặt tại Việt Nam, được thiết kế bởi Robert Trent Jones II.



VỊ TRÍ DỰ ÁN	TRONG TỔ HỢP NGHỈ DƯỠNG HOIANA
QUY MÔ DỰ ÁN	13,3 HA
LOẠI DỰ ÁN	RESIDENTIAL VILLAS
VAI TRÒ	NHÀ PHÂN PHỐI VÀ TƯ VẤN
THÀNH PHẦN DỰ ÁN	88 BIỆT THỰ SÂN GOLF, KHÁCH SẠN, CẦU LẠC BỘ GÔN, KHU VUI CHƠI GIẢI TRÍ, NHÀ HÀNG, HỒ BƠI, SPA, KHU MUA SẮM, CẦU LẠC BỘ THỂ THAO, KHU VUI CHƠI

Đã hoàn thành và đang vận hành





GIA LAI (BÌNH ĐỊNH TRƯỚC ĐÂY)





Maia Resort Quy Nhon

Mang hơi thở kiến trúc hiện đại nhưng vẫn giữ được sự gần gũi với thiên nhiên, Maia Resort Quy Nhon gồm nhiều loại hình biệt thự phù hợp với nhu cầu nghỉ dưỡng đa dạng. Từng căn biệt thự được thiết kế trang nhã tạo sự gắn kết đầy tinh tế và ấm cúng, đặc biệt là tầm nhìn ấn tượng ra Vịnh Phương Mai.



VỊ TRÍ DỰ ÁN	GIA LAI
QUY MÔ DỰ ÁN	9,7 HA
LOẠI DỰ ÁN	HOSPITALITY VILLAS
THÀNH PHẦN DỰ ÁN	88 BIỆT THỰ, VÉLA SPA, NHÀ HÀNG VỊ, CLUBHOUSE, KHU VUI CHƠI TRẺ EM, HỒ BƠI

Đã hoàn thành và đang vận hành



The Ocean Resort Quy Nhon

The Ocean Resort là tổ hợp nghỉ dưỡng đẳng cấp bên bờ biển nguyên sơ Nhơn Hội, Quy Nhơn. Với quy mô gần 22ha, The Ocean Resort bao gồm các sản phẩm mang màu sắc và phong cách riêng, từ sự sang trọng của villa (The Ocean Villas), tiện nghi linh hoạt của condotel (The Ocean Suites) đến sự sôi động của shophouse (The Ocean Avenue).



VỊ TRÍ DỰ ÁN	GIA LAI
QUY MÔ DỰ ÁN	22 HA
LOẠI DỰ ÁN	HOSPITALITY VILLA, CONDOTEL, SHOPHOUSE
THÀNH PHẦN DỰ ÁN	8 SHOPHOUSE, 80 CĂN HỘ VÀ 290 BIỆT THỰ, VÉLA SPA, NHÀ HÀNG, HỒ BƠI, CLUBHOUSE, CẦU LẠC BỘ DÀNH CHO TRẺ EM

Đang triển khai







Vĩnh Hội

Với vị thế phong thủy “Tựa sơn nghinh hải”, Vĩnh Hội là tổ hợp nghỉ dưỡng sang trọng bao gồm các biệt thự đồi và biệt thự biển cùng vô số các tiện ích hàng đầu như: khách sạn, spa, nhà hàng, clubhouse, sân golf, làng văn hóa.

Tổ hợp Vĩnh Hội có quy mô 236 ha, trải dài 2,7 km đường bờ biển đẹp nguyên sơ và được bao quanh bởi hai mỏm núi, tạo thành một thung lũng kỳ vĩ. Dự án cách sân bay Quốc tế Phù Cát 27km và cách thành phố Quy Nhơn 28km, được kỳ vọng sẽ trở thành điểm đến du lịch biểu tượng tại tỉnh Gia Lai (Bình Định trước đây).

Đang triển khai

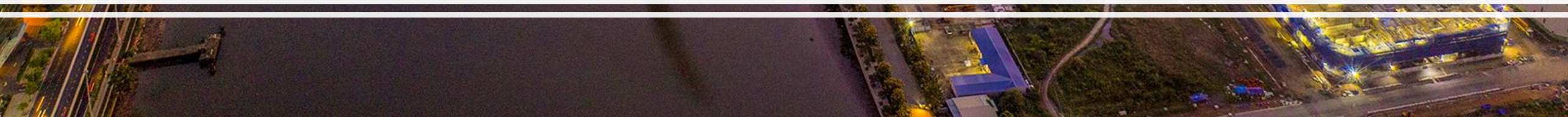


VỊ TRÍ DỰ ÁN	GIA LAI
QUY MÔ DỰ ÁN	236 HA
LOẠI DỰ ÁN	HOSPITALITY VILLAS
THÀNH PHẦN DỰ ÁN	BIỆT THỰ ĐỒI, BIỆT THỰ BIỂN, BIỆT THỰ SÂN GOLF, KHU NGHỈ DƯỠNG TRÊN NÚI, KHÁCH SẠN / KHU NGHỈ DƯỠNG (VẬN HÀNH BỞI HYATT), SÂN GOLF (18 lỗ), THƯƠNG MẠI, TIỆN ÍCH CAO CẤP: SPA, NHÀ HÀNG, TRUNG TÂM GIẢI TRÍ...





THÀNH PHỐ HỒ CHÍ MINH





The Garland

Một trong những dự án đầu tiên của VinaLiving là The Garland, khu biệt thự cao cấp tại Quận 9, Tp. Hồ Chí Minh. Đây là khu biệt thự biệt lập gồm 53 biệt thự đơn lập và liền kề. Toàn bộ các biệt thự đã nhanh chóng có chủ sở hữu ngay từ lần ra mắt đầu tiên vào tháng 1 năm 2010.



VỊ TRÍ DỰ ÁN	TP. HỒ CHÍ MINH
QUY MÔ DỰ ÁN	13 HA
LOẠI DỰ ÁN	RESIDENTIAL VILLAS
THÀNH PHẦN DỰ ÁN	53 BIỆT THỰ, HỒ BƠI, CÔNG VIÊN GIẢI TRÍ & SÂN CHƠI TRẺ EM

Đã hoàn thành và đang vận hành





Nine South Estates

Nine South estates là khu dân cư cao cấp ven sông tại Nhà Bè, TP. Hồ Chí Minh. Dự án bao gồm 381 biệt thự sân vườn và ven sông với nhiều tiện ích như: 2 hồ bơi ngoài trời, phòng gym, clubhouse, quầy bar hồ bơi và công viên ven sông mang đến phong cách sống nghỉ dưỡng đầy thư thái ngay trong lòng thành phố.



VỊ TRÍ DỰ ÁN	TP. HỒ CHÍ MINH
QUY MÔ DỰ ÁN	13 HA
LOẠI DỰ ÁN	RESIDENTIAL VILLAS & TOWNHOUSES
THÀNH PHẦN DỰ ÁN	381 BIỆT THỰ, HỒ BƠI, PHÒNG GYM, CLUBHOUSE, QUẦY BAR HỒ BƠI, CÔNG VIÊN VEN SÔNG

Đã hoàn thành năm 2018



Ixora Ho Tram by Fusion

Ixora Hồ Tràm by Fusion sở hữu vị trí đắc địa, cách TP.HCM chỉ 2 giờ di chuyển, với hạ tầng giao thông hoàn thiện, kết nối nhanh chóng tới cao tốc Biên Hòa – Vũng Tàu và sân bay quốc tế Long Thành.

Dự án có 2,2km bờ biển, liền kề rừng nguyên sinh Phước Bửu – Bình Châu



VỊ TRÍ DỰ ÁN	TRONG TỔ HỢP NGHỈ DƯỠNG HỒ TRÀM STRIP
QUY MÔ DỰ ÁN	164 HA
LOẠI DỰ ÁN	RESIDENTIAL VILLAS
VAI TRÒ	ĐƠN VỊ PHÁT TRIỂN
THÀNH PHẦN DỰ ÁN	GIAI ĐOẠN 1: 46 BIỆT THỰ, 164 CONDOTEL GIAI ĐOẠN 2: 512 CONDOTEL & 63 BIỆT THỰ

Đã hoàn thành và vận hành





Maia Ho Tram by Fusion

Là dự án thành phần mới nhất thuộc tổ hợp nghỉ dưỡng tỷ đô The Grand Ho Tram, Maia Ho Tram sở hữu vị trí hiếm có: bên rừng – cạnh biển, nơi thiên nhiên vẫn giữ được vẻ nguyên sơ.

Tại Maia Resort Ho Tram, 100% căn hộ có tầm nhìn trực diện biển, mang đến trải nghiệm nghỉ dưỡng đắt giá và tiềm năng gia tăng giá trị bền vững.



VỊ TRÍ DỰ ÁN	TRONG TỔ HỢP NGHỈ DƯỠNG HỒ TRÀM STRIP
QUY MÔ DỰ ÁN	7,0 HA
LOẠI DỰ ÁN	HOSPITALITY VILLAS
THÀNH PHẦN DỰ ÁN	1244 CĂN HỘ KHÁCH SẠN VỚI DIỆN TÍCH TỪ 49 m ² - 150 m ² 36 BIỆT THỰ BIỂN VỚI DIỆN TÍCH TỪ 256 m ² - 406 m ²

Đang triển khai





SALACIA
VILLAS

Salacia Villas

Tổ hợp biệt thự được phát triển theo phong cách ‘Tropical Resort Lifestyle’, với 333 căn nằm trong khu bán compound khép kín với mật độ xây dựng nhà ở chỉ 35%.

Salacia sở hữu vị trí kết nối vượt trội, cư dân chỉ mất 5–10 phút đến các nút giao với Cao tốc Biên Hòa – Vũng Tàu, và Cao tốc Long Thành – Hồ Tràm; 15 phút tới cảng Cái Mép – Thị Vải; 30 phút tới sân bay Long Thành và 60–70 phút tới trung tâm TP.HCM.



VỊ TRÍ DỰ ÁN	TP. HỒ CHÍ MINH
QUY MÔ DỰ ÁN	7,2 HA
LOẠI DỰ ÁN	RESIDENTIAL VILLAS
THÀNH PHẦN DỰ ÁN	333 VILLAS BAO GỒM: TOWN VILLAS, DELUXE VILLAS, GARDEN VILLAS, GRAND VILLAS HỆ 3 CÔNG VIÊN CHO GIA ĐÌNH ĐA THẾ HỆ, SÂN PICKELBALL, SÂN CHƠI NƯỚC, SÂN YOGA NGOÀI TRỜI, TỔ HỢP PHONG CÁCH SỐNG, TRƯỜNG MẦM NON, CLUBHOUSE, HỒ BƠI.

Đang triển khai



ĐỒNG NAI – TÂY NINH





Đại Phước Lotus

Đại Phước Lotus, biệt thự đảo đầu tiên và là "hòn ngọc" độc nhất phía Đông Sài Gòn. Trong đó, dự án biệt thự Sen Phương Nam đã vinh dự nhận giải thưởng "Thiết kế cảnh quan đẹp nhất Đông Nam Á 2012", khẳng định giá trị độc tôn và đẳng cấp khác biệt.

Dự án mang đến cho nhà đầu tư lối sống độc đáo và cơ hội đầu tư sinh lời cho tương lai. Khi ra mắt, Đại Phước Lotus thiết lập mức giá bán cao kỷ lục trong khu vực.



VỊ TRÍ DỰ ÁN	ĐÔNG NAI
QUY MÔ DỰ ÁN	200 HA
LOẠI DỰ ÁN	KHU ĐÔ THỊ SINH THÁI
THÀNH PHẦN DỰ ÁN	BIỆT THỰ, BẾN DU THUYỀN, TRƯỜNG HỌC & NHÀ TRẺ, TRUNG TÂM Y TẾ, BỆNH VIỆN, TRUNG TÂM THỂ THAO, SÂN GỖN JEONGSAN

Đã hoàn thành





AQUA CITY RESORT
by fusion

River Mansion

River Mansion có quy mô 11 ha bao gồm một khách sạn mang đậm dấu ấn Đông Dương cùng một loạt các biệt thự, nhà phố và nhà phố thương mại mang phong cách thiết kế châu Âu hiện đại và sang trọng, nằm ngay bên sông Đồng Nai.

Dự án có vị trí chiến lược giữa Thành phố Hồ Chí Minh và sân bay Long Thành (hoàn thiện trong tương lai) được phát triển bởi sự hợp tác chiến lược giữa Novaland và VinaLiving.



VỊ TRÍ DỰ ÁN	ĐỒNG NAI
QUY MÔ DỰ ÁN	11 HA
LOẠI DỰ ÁN	RESIDENTIAL VILLAS / TOWNHOUSES
VAI TRÒ	HỢP TÁC GIỮA NOVALAND VÀ VINALIVING
THÀNH PHẦN DỰ ÁN	209 BIỆT THỰ, NHÀ PHỐ, NHÀ PHỐ THƯƠNG MẠI, KHU NGHỈ DƯỠNG 5 SAO

Đã hoàn thành





Ben Luc Waterfront

Dự án biệt thự bên dòng sông Vàm Cỏ Đông là một kiệt tác kiến trúc hòa quyện hoàn hảo giữa thiên nhiên và sự sang trọng. Nằm giữa khung cảnh hữu tình của vùng Tây Nam Bộ, mỗi căn biệt thự được thiết kế với những đường nét tinh tế, mang đến cảm giác bình yên và gắn gũi với thiên nhiên.

Những cửa sổ lớn mở ra tầm nhìn phía dòng sông, cho phép ánh sáng tự nhiên tràn ngập không gian sống, tạo nên một bầu không khí ấm áp và thư giãn.



Sắp triển khai

VỊ TRÍ DỰ ÁN	TÂY NINH (LONG AN TRƯỚC ĐÂY)
QUY MÔ DỰ ÁN	41 HA
LOẠI DỰ ÁN	RESIDENTIAL VILLAS
THÀNH PHẦN DỰ ÁN	BIỆT THỰ VIEW SÔNG, NHÀ PHỐ LIÊN KÈ, SHOPHOUSE, KHU NGHỈ DƯỠNG, KHÁCH SẠN KHU NGHỈ DƯỠNG (VẠN HÀNH BỜ FUSION), TIỆN ÍCH CAO CẤP: SPA, NHÀ HÀNG, TRUNG TÂM GIẢI TRÍ...





Dù đã rất cẩn trọng trong quá trình biên soạn để đảm bảo tính chính xác của thông tin trong ấn phẩm này, tuy nhiên chúng tôi sẽ không chịu trách nhiệm về tính pháp lý cho bản thông tin và các thông số kỹ thuật cũng như hình ảnh trình bày. Tất cả thông tin, thông số kỹ thuật, bản vẽ và hình ảnh trình bày trong ấn phẩm này chỉ mang tính hiện hành tại thời điểm in và có thể thay đổi theo thời gian do nhà phát triển và/hoặc các cơ quan có thẩm quyền.

“

Thương hiệu VinaLiving được ra đời nhằm kiến tạo không gian sống với chuẩn mực và chất lượng vượt trội, kết hợp cùng những tiện ích nghỉ dưỡng đẳng cấp, phù hợp với nhu cầu và mơ ước của nhiều thế hệ người Việt. Bên cạnh đó, chúng tôi cũng chú trọng vào chất lượng dịch vụ cùng các trải nghiệm chăm sóc khách hàng giúp mang lại sự hài lòng về chất lượng sản phẩm, nâng tầm những trải nghiệm sống tuyệt vời nhất.

Tại VinaLiving, chúng tôi không chỉ tiên phong tạo dựng những phong cách sống mới, mà còn kiến tạo những giá trị đầu tư bền vững cho tương lai của người Việt.

Don Lam
Đồng sáng lập và TGD VinaCapital
Sáng lập VinaLiving



